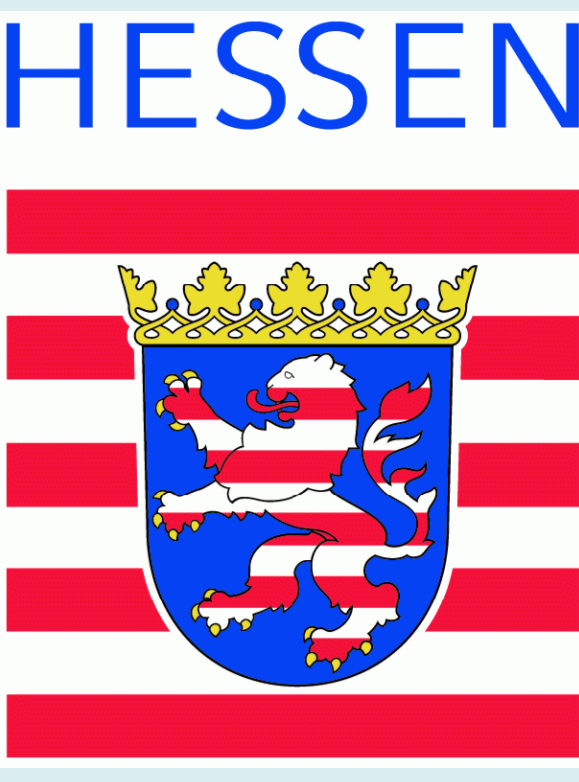


Visualisieren und Recherchieren rechtlicher Belange im Altbergbau mit HMRA-View im Hessischen Markscheiderischen Riss-Archiv

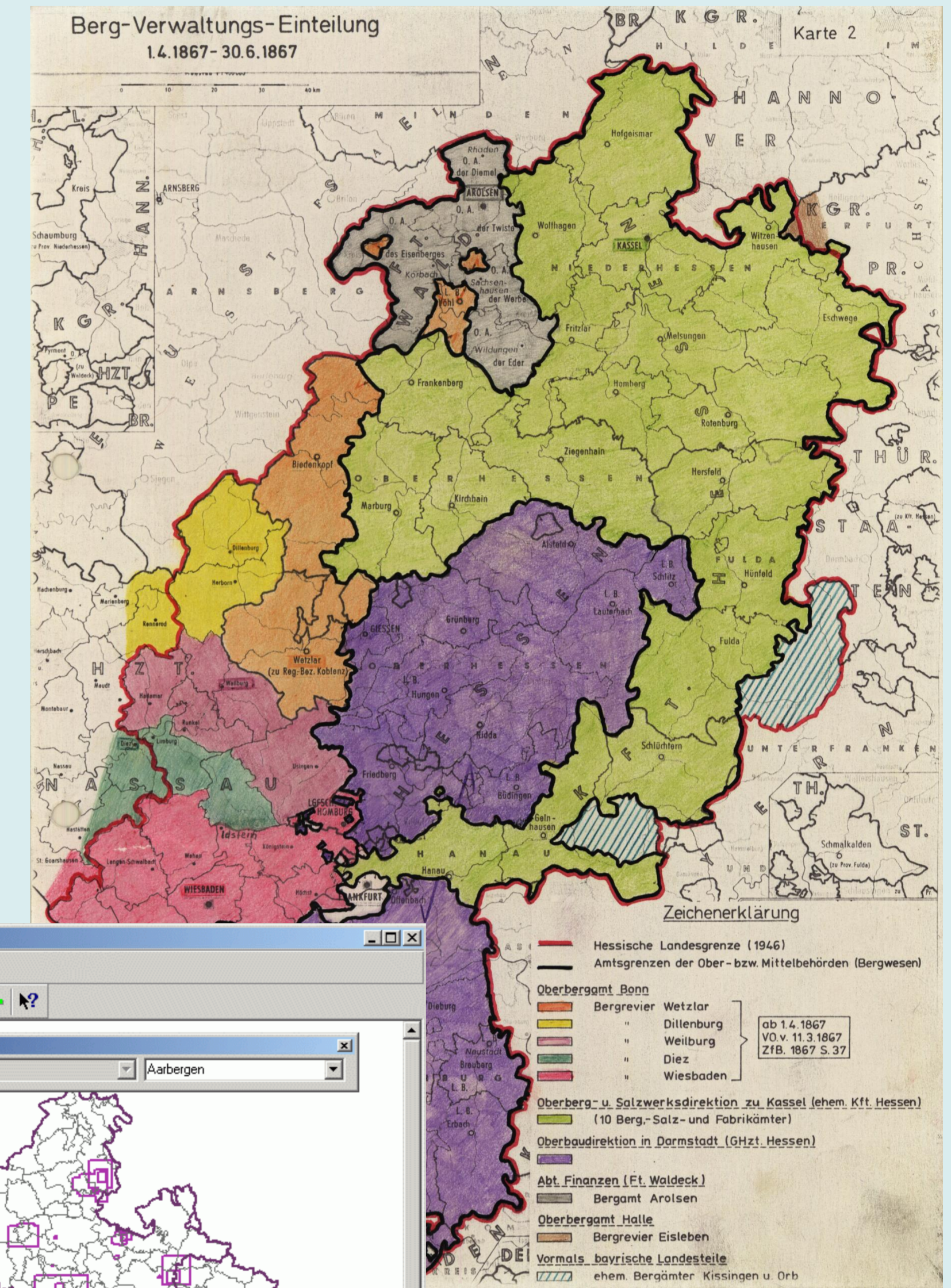


Historische Bergordnungen sind auch für die heutige Rechtspraxis von Belang. Die unübersichtlichen historischen, sich ständig wandelnden Besitzverhältnisse und die daraus resultierende Rechtsprechung erschweren eine zielgerichtete Bewertung erheblich. So gehörten Teile von Hessen seit Beginn des 19. Jahrhunderts zu einer Vielzahl von Königreichen sowie Herzog- und Fürstentümern. Zeitweilig galten in den bis zu 25 Bergrevieren bzw. Berg-, Salz-, Salinen- und Fabrikämtern über 50 unterschiedliche Gesetze oder Verordnungen über bergrechtliche Verhältnisse.

Dadurch steht die Bergaufsicht heute vor erheblichen Problemen, wenn es um die Auswahl der richtigen Gesetze oder Bergordnungen für ein bestimmtes Gebiet in einer bestimmten Zeit geht.

Für das Hessische Markscheiderische Riss-Archiv (HMRA) bearbeitete GIS-Service GmbH historische Verwaltungskarten der Bergverwaltungseinheiten (BVE) Hessens von 1816 bis heute. Nach Scannen, Georeferenzieren, Vektorisieren und Attributieren wurden die Karten im HMRA-View, dem Auskunftssystem der Hessischen Bergaufsicht, integriert.

Über eine spezielle Auskunftsfunktion kann der Bearbeiter im HMRA-View die BVE für beliebige Zeitschnitte anzeigen und die zugehörigen Gesetzesvorschriften aufrufen.



- 1 Nach Einblenden des BVE-Layers in der Übersicht werden die Umriss der BVE eingeblendet. Flächen einzelner Betriebe sind durch Rechtecke gekennzeichnet
- 2 Nach Selektieren einer BVE mit der Maus wählt der Bearbeiter den gewünschten Zeitschnitt aus dem Kontextmenu aus.
- 3 Symbolisierung und Legende wechseln zur Darstellung des ausgewählten Zeitschnittes. Ein zweites Kontextmenu ermöglicht die Auswahl des gewünschten Gesetzestextes.
- 4 Der ausgewählte Text wird als pdf-Dokument geladen.

Zeitschnitt	Rechtsvorschriften
01.07.1867 - 31.12.1868	ABG v. 24.06.1865 - Preussen
01.01.1869 - 31.12.1869	ABG v. 01.04.1867 - Oberhessen
01.01.1870 - 31.12.1870	ABG v. 01.04.1867 - Hochh. Nassau
01.01.1871 - 31.12.1871	ABG v. 01.07.1867 - Kurh. Pflz.
01.01.1872 - 31.12.1872	ABG v. 01.01.1869 - Rhn. Weidloch

PD Dr. Axel Thomas
Dipl.-Geol. Renate Becker

GIS-Service GmbH
info@gisservice-gmbh.de
www.gisservice-gmbh.de

Tel. ++49-(0)6132-715692
Fax ++49-(0)6132-715693

Am Graben 1
55263 Wackernheim

Ass.d.Marksch. Dipl.-Ing. Jobst Knevels
Regierungspräsidium Darmstadt
Dezernat 44 - Bergaufsicht
65189 Wiesbaden

